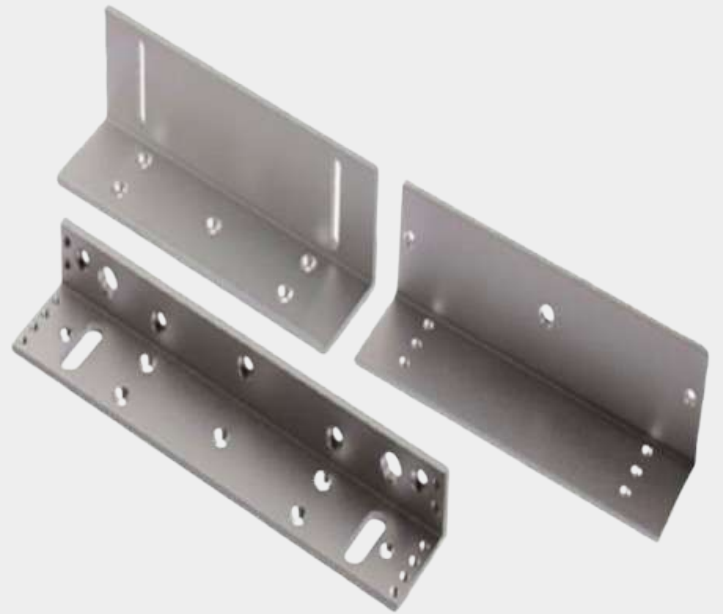


# WDL280B-ZL

Force de maintien : 350 kg (770 lbs)  
Alimentation 12V DC / 24V DC (optionnelle)  
Faible consommation d'énergie  
Traitement de surface anodisé haute résistance  
Fonctionnement stable de °10-C à °55C



## Caractéristiques Principales

Type	ZL Bracket for Magnetic Lock
Compatible Holding Force	280kg (600Lbs)
Material	Anodized Aluminum
Door Opening Mode	90° Door
Suitable For	Wooden Door, Metal Door, Fireproof Door
Configuration	WDL280Z + WDL280L
Installation	ZL Mounting Bracket
Finish	Anodized Aluminum
Weight	0.88kg

