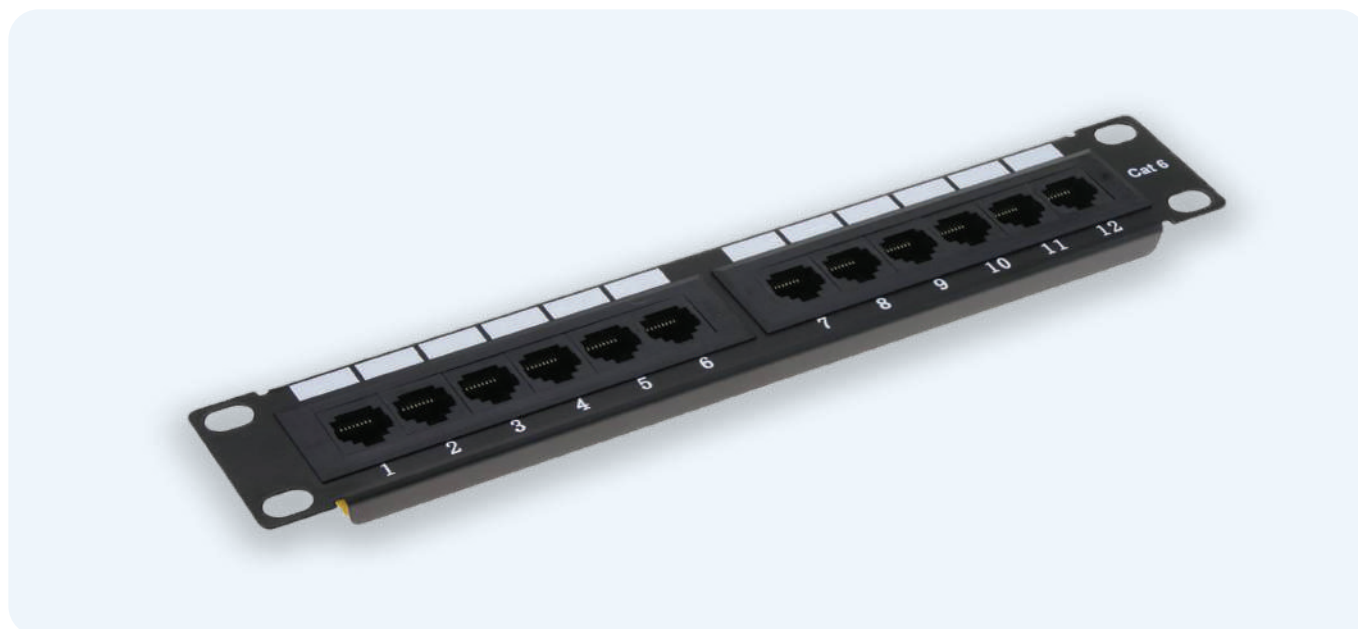


1 - Visuels du produit



2 - Description produit

Panneau de brassage 12 / 16 / 24 / 48 ports rj45 Cat.6
Baie Informatique Préparé pour la transmission de données Gigabit Ethernet,
par câble cuivre à paires torsadées.
Rack informatique format 19 « à installer dans une structure rack 19 ».
Certificats à utiliser dans les réseaux UTP 250Mhz de catégorie 6.

3 - Références produits

Référence	Désignation	Emballage	Frequence	Port
PP12P	cat6 12 ports Patch Panel	1	250 Mhz	12